

Rifu-Co-Labo

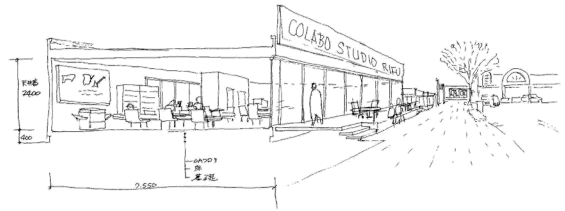
第4回ワークショップ

日時：2016年7月20日（水）18:30～20:30

会場：利府町コミュニティセンター小会議室

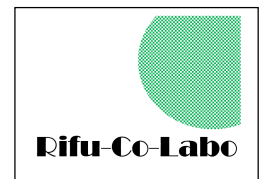
参加者：20名（別紙のとおり）

進行・ファシリテーター：桃生 アドバイザー：佐々木



【プログラム】

- 1 利府町あいさつ
- 2 前回のふりかえり（WS全般、建物関連）
- 3 はなしあい
- 4 アドバイザー講評
- 5 次回日程の決定



「条例について」

1 利府町あいさつ（洞口）

利府町にないものをつくる、肩の力を抜いて参加してもらいたい。

2 前回のふりかえり（櫻井）

【リフコラボについて】

- ・若者中心のまちづくり、地域資源とのコラボを考える場。
- ・具体的に、コラボスタジオ（仮）を作るにあたり、ワークショップを開催している。施設を作るに当たって、利府町の課題について、どんな場にするのか、実際にどんなことができるのか、概要の説明。

【前回までのふりかえり】

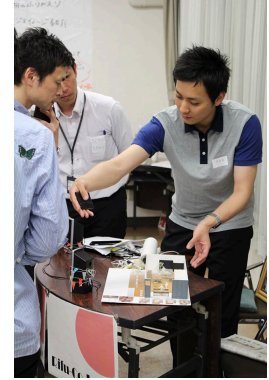
- ・第二回（コラボスタジオの機能）、第三回（ロゴイメージとネーミング）ワークショップで出た意見の紹介。
- ・ロゴは、前回の意見をふまえてデザイナー3名に依頼中。次回のワークショップで案を見ながら、さらに検討する予定。

【建物関連】

- ・リフレ横丁の見学・おしゃれ感がほしい 外観は合わせて黒で統一
- ・子連れでも利用できるように 畳のこあがりスペース・絵が描ける壁
- ・ライブラリースペースを作る
- ・カフェを中心とした空間・利府コンシェルジュ おしゃれなカウンターに
- ・中央にキッチン スペースの関係により中心ではないけど、おしゃれなキッチン
- ・テラスがあるといい 9月のWSで作る



- ・様々なことができるようにフレキシブルにする。用途に合わせて動かせる机やこあがりにして、自由な空間デザインができるように。一部貸し切りも可能になる
- ・アナログな情報発信、旬の情報、マッチングボードを通じた交流 カフェ風の黒板仕上げを検討中
- ・自然の活用・緑で空間を作る 床は木材のフローリング、天井も木材風
- ・前面は壁をなくす、記念写真が撮れるプロジェクションマッピングができるように 全面開放的なガラス
- ・リフコラボ上映会、アーティストの映像、プロジェクションマッピングを行いたい 壁、こあがりベンチを動かせば白い壁がスクリーンになる
- ・町内の食品、物産を委託販売するスペース、自販機などがあるとよい 創作棚、おしゃれなクリア冷蔵ケースを設置
- ・歌舞伎の「梨園（りえん）」…中国・唐の時代に梨が植えられていた園庭で芸を磨いていたことが由来 利府町の新しい価値を創造する場になるリフコラボに合わさるため、梨園、梨棚をイメージしたものを作る



3 はなしあい

【条例について概要説明】（桃生・櫻井）

条例…施設を運用するにあたり、必要なルールのこと

8月の中旬までに条例を作り、9月の議会で検討する

その中でも重要になる部分を検討してもらいたい

具体的に話し合う内容

- ・使用料
 - Wi-Fi 完備の室内で半日（3時間）仕事・作業ができる、コーヒーを一杯提供、JR 利府駅すぐの立地、という条件をふまえて検討。
- ・利用時間、曜日
- ・趣旨（具体的な文言について）



- ① 3グループに分かれ自己紹介
- ② 各グループでアイデア出し
- ③ 休憩の間に他のテーブルの話を見る（テーブルシェア）

【Aグループ】

- ・ 使用料：200～300 円／時間
ワーキングスペース、カフェだけじゃない、快適さを出すなど付加価値が必要。
- ・ 利用時間・曜日：7時～22時
電車の時間に合わせて、人件費の問題なども含めた設定。
- ・ 趣旨：人と人をつなぐ拠点、情報発信の場、利府の最先端スタイルを提案できる場に



【Bグループ】

- ・ 使用料：500 円／3 時間 （終日利用の設定も必要ではないか。）
- ・ 利用時間・曜日：休日…イベント終了後、寄れるくらい遅くまで開ける
平日…隣のリフレ横丁が騒がしくなることもあるから 17 時まで
定休日を設定、土日は開ける
- ・ 趣旨：情報交換、交流拠点
※セミナー会場などで役場を借りる敷居が高いため、勉強会などでも使えるとよい

【Cグループ】

- ・ 使用料：5 円／分 整理券メーター方式
30 分…無料
30 分以降…1d つき
3 時間…軽食つき
6 時間…ハンバーガーかパスタが食べられる
※利用料相当のお金を払えば食べられる。
会員登録もあり 3000 円／月
- ・ 利用時間・曜日：7 時前半～23 時（朝のラッシュ、終電に合わせて）

4 アドバイザーより

今日は、行政の施設という声が多く聞こえた。最近、近隣で話題になったのは多賀城図書館だが、それも賛否両論あった。松島町では、町の施設をカフェとして使っているが、一人 1000 円ほど払っても連日満員になっている。新しい施設の在り方を考えて行けたらと思う。

5 次回日程の決定

日時：平成 28 年 8 月 3 日（水）18:30～20:30

会場：利府町コミュニティセンター

6 アンケート結果（回答数：13名）

●年代について

10代	20代	30代	40代	50代	60代以上
3名	5名	4名	1名	0名	0名

●性別について

男性	女性
7名	6名

●お住いの地域について

利府町内	町外
8名	5名

●職業について

会社員	自営業	フリーランス	NPO	専業主婦	パート アルバイト	学生	公務員	その他
2名	0名	1名	0名	0名	0名	5名	2名	3名

●情報入手方法について

利府町 HP	Facebook	チラシ	友人・知人	利府町職員	その他
1名	1名	0名	1名	4名	6名

●満足度について

大変満足	満足	普通	不満	大変不満
3名	6名	1名	0名	0名

●参加回数について

0回	1回	2回	3回
1名	2名	2名	8名

●自由記述について

- ・運営の委託等について
- ・利府について知りたいです。
- ・今日も楽しかったです！
- ・実際に設立するのは楽しそう。ウッドデッキ作りたい！